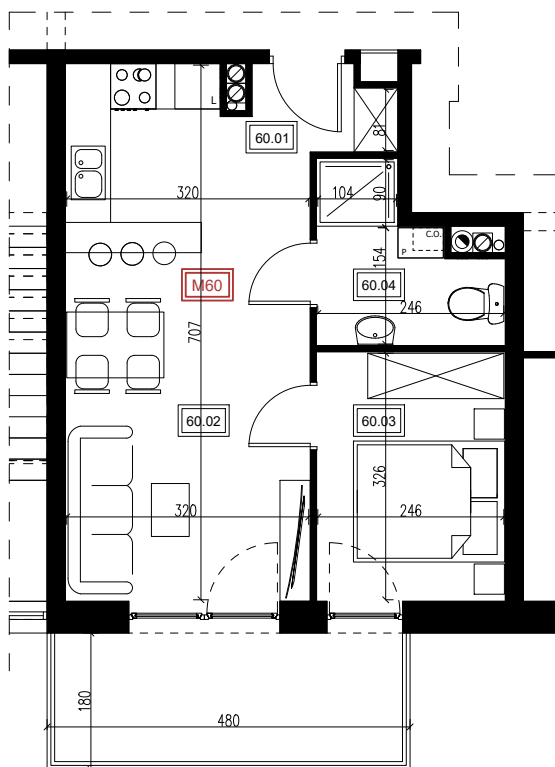


# BUDYNEK MIESZKALNY WIELOORODZINNY NR 7 MIESZKANIE NR 60

ZESTAWIENIE POWIERZCHNI:

MIESZKANIE M60		35,83 m <sup>2</sup>
60.01	Przedpokój	1,95 m <sup>2</sup>
60.02	Salon z aneksem kuchennym	21,48 m <sup>2</sup>
60.03	Sypialnia	8,02 m <sup>2</sup>
60.04	Łazienka	4,38 m <sup>2</sup>
	Balkon	7,82 m <sup>2</sup>

RZUT KONDYGNACJI - PIĘTRO V



SKALA RZUTU:

