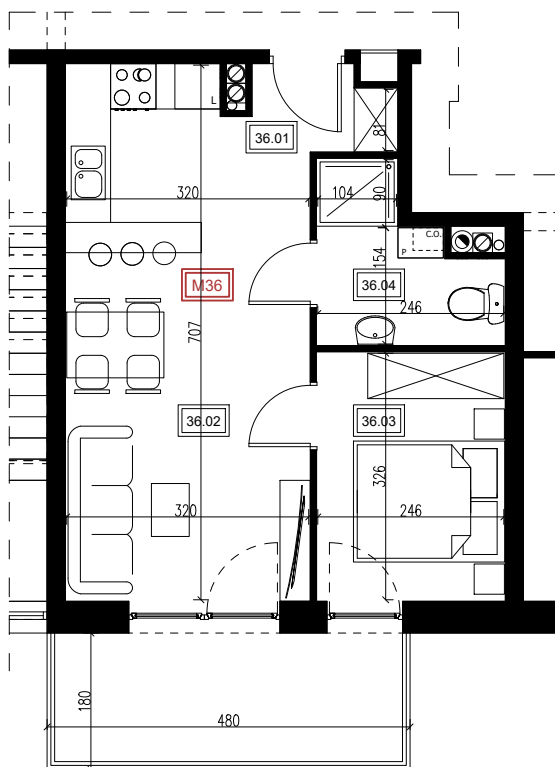


# BUDYNEK MIESZKALNY WIELOORODZINNY NR 7 MIESZKANIE NR 36

ZESTAWIENIE POWIERZCHNI:

MIESZKANIE M36		35,83 m <sup>2</sup>
36.01	Przedpokój	1,95 m <sup>2</sup>
36.02	Salon z aneksem kuchennym	21,48 m <sup>2</sup>
36.03	Sypialnia	8,02 m <sup>2</sup>
36.04	Łazienka	4,38 m <sup>2</sup>
	Balkon	7,82 m <sup>2</sup>

RZUT KONDYGNACJI - PIĘTRO III



SKALA RZUTU:

