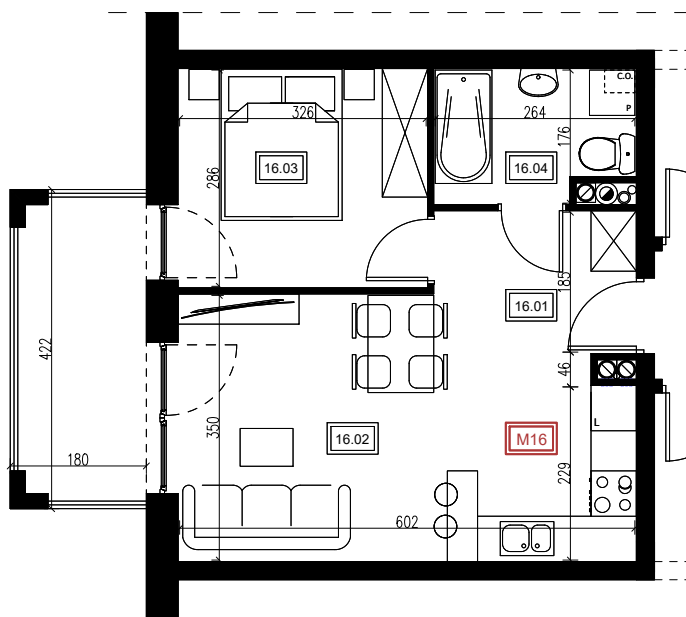


# BUDYNEK MIESZKALNY WIELORODZINNY NR 7 MIESZKANIE NR 16

ZESTAWIENIE POWIERZCHNI:

MIESZKANIE M16		37,33 m <sup>2</sup>
16.01	Przedpokój	4,88 m <sup>2</sup>
16.02	Salon z aneksem kuchennym	18,81 m <sup>2</sup>
16.03	Sypialnia	9,32 m <sup>2</sup>
16.04	Łazienka	4,32 m <sup>2</sup>
	Balkon	6,69 m <sup>2</sup>

RZUT KONDYGNACJI - PIĘTRO II



SKALA RZUTU:

